



# PRESENTATION

2022

**EFOR**  
OSER CONSTRUIRE PARTOUT

01

**Nos domaines  
d'activités**

02

**Mission et valeurs**

03

**Moyens humains et  
matériels**

04

**Nos réalisations**



# NOS DOMAINES ET SECTEURS D'ACTIVITES



## Fondations profondes et Travaux géotechniques

- Pieux et Micropieux,
- Parois berlinoises et Pieux sécants
- Inclusions rigides
- Massifs de fondations et radiers
- Soutènement pour Stabilisation des talus
- Injections souterraines et renforcement de sols
- Cuvelage et piscines

## Terrassements et aménagements

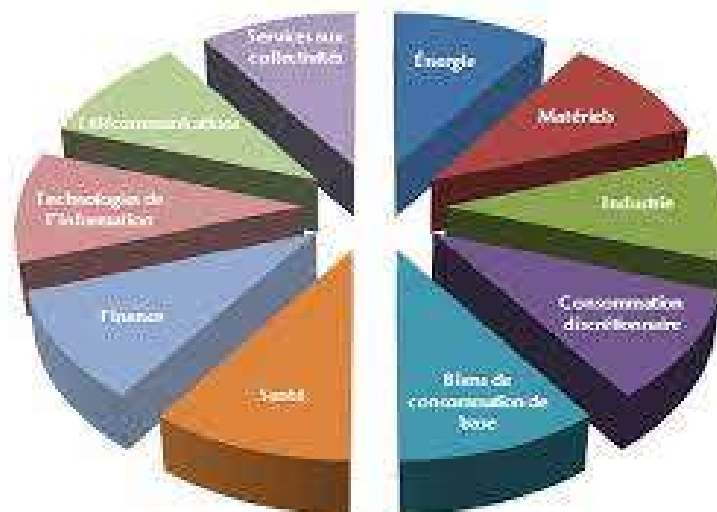
- Terrassements,
- Pistes rurales, dalots
- Construction infrastructures, eau et énergie
- Aménagements hydroagricoles

## Génie Civil et Construction

- Bâtiment,
- Gros œuvre
- Second œuvre

# NOS SECTEURS D'INTERVENTION

- Energies
- Infrastructures
- Bâtiments
- Eau
- Assainissement





# MISSION ET VALEURS



Mohamed DIOP  
Directeur Général

## NOTRE MISSION

EFOR se veut une solution privilégiée pour les sociétés publiques ou privées, les particuliers qui souhaitent construire un projet en maîtrisant les risques géotechniques.



# NOS VALEURS



**L'Ethique et l'Equité**



**La sécurité et le respect  
de l'environnement**



**La réactivité, l'efficacité**



**La Redevabilité à  
travers un Engagement  
sociétal et  
environnemental**





# NOS MOYENS HUMAINS ET MATERIELS



# NOS MOYENS HUMAINS

Ingénieurs et  
techniciens génie  
civil et génie  
électromécanique



Soudeurs,  
électriciens et  
mécaniciens  
d'engin de  
forage

Ouvriers qualifiés



Logisticiens

Atelier de forage SM8G



Atelier de forage SM-21



# NOS EQUIPEMENTS

**Atelier de forage R518**



**Atelier de forage SF50**

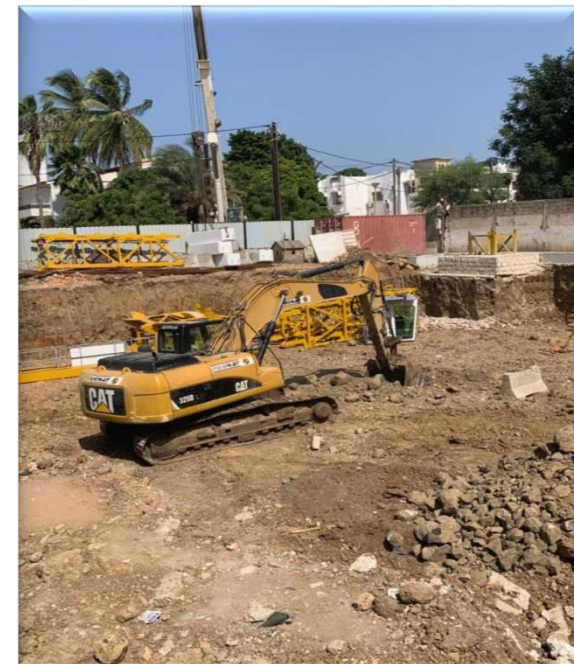


# NOS EQUIPEMENTS

**Des centrales de fabrication de coulis avec bacs de stockage**



**Mini pelle hydraulique ou mécanique, camions manitou, citerne d'eau**



# NOS EQUIPEMENTS

## 2 Camions grue



**3 groupes électrogènes,  
conteneur atelier de réparation avec  
groupe de  
soudure, bureaux, hangar, dépôt de  
stockage de  
matériaux et matériel**



## 3 compresseurs





# NOS REALISATIONS



## STADE OLYMPIQUE DIAMNIADIO DE 50.000 PLACES

**Consistance des travaux** : Des milliers de pieux diamètre 600 et 800, longueur une dizaine de m

**Délai d'exécution** : 75 jours avec 2 ateliers en 2 shifts jour et nuit

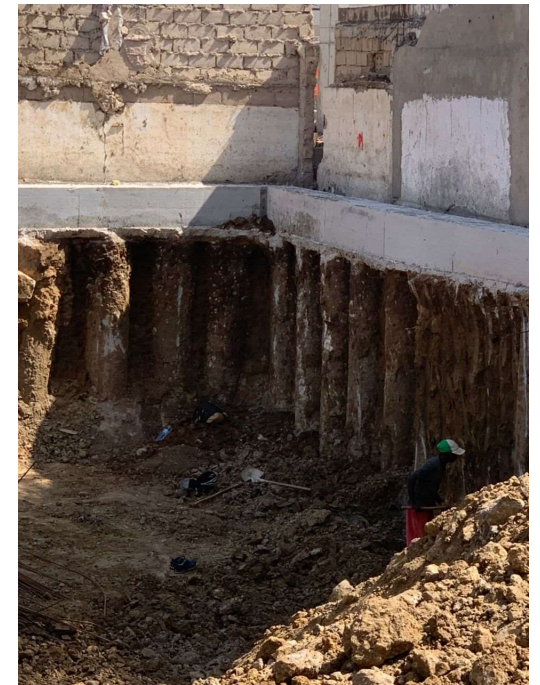




## MELIA PROJECT SS+R+8 A FANN CONSTRUCTION DE PAROIS SOUTENEMENT SOUS-SOL

Consistance des travaux : des dizaines de pieux diamètre 600 longueur 12 m, Travaux de terrassements, construction voiles et poutre de couronnement

Délai d'exécution : 45 jours



## SOKAM 2SS+R+15 AU PLATEAU - CONSTRUCTION DE PAROIS SOUTENEMENT 2 SOUS-SOL

**Consistance des travaux** : des dizaines de pieux diamètre 600 et 800 longueur environ 13 m, Travaux de terrassements, construction voiles et poutre de couronnement

**Délai d'exécution** : 60 jours



## PROJET POLYCLINIQUE HOPITAL PRINCIPAL DE DAKAR CONSTRUCTION DE PAROIS SOUTENEMENT 5 SOUS-SOL

**Consistance des travaux** : des dizaines de pieux diamètre 800 longueur 20 m avec 3 lits de tirants d'ancrages

**Délai d'exécution** : 60 jours



**SIEGE INSTITUT PASTEUR ET SIEGE INPG  
A DIAMNIADIO**

**CONSTRUCTION DES FONDATIONS SUR PIEUX**

**Consistance des travaux** : des centaines  
de pieux de diamètre 600 longueur 8 m

**Délai d'exécution** : 30 jours



## SIEGE NISSAN JAPAN MOTORS A COLOBANE CONSTRUCTION DES FONDATIONS SUR PIEUX FORES TUBES

**Consistance des travaux** : Plus de cent pieux de diamètre 600 longueur 5 à 17 m, Travaux de terrassements,

**Délai d'exécution** : 45 jours



## PROJET DE CONSTRUCTION DE PONT ET AUTOPONT DU SENEGAL

**Consistance des travaux** : Une dizaine de pieux forés à la boue de diamètre 1000 mm avec une double virole en tête des pieux sur trois piles et des profondeurs variant entre 24 et 31 m



## CONSTRUCTION DE 2 IMMEUBLES R+9

**Consistance des travaux** : Des centaines de pieux de fondation disposés sur deux immeubles R+9 identiques et symétriques. Il y'avait des pieux de diamètre 800mm et 600mm avec des profondeurs variables entre 14,5m et 18m

## PROJET DE CONSTRUCTION A CYCLE COMBINE DE 300 MW A DAKAR

**Consistance des travaux** : Environ mille micropieux de diamètre 150 mm et 300 mm au Cap des biches



## FERMON LABO : PROJET DE CONSTRUCTION D'UN MUR DE SOUTÈNEMENT

**Consistance des travaux** : Des dizaines de pieux sécants de diamètre 600 mm et de longueur moyenne 8 m accompagné d'une paroi berlinoise d'épaisseur 20 cm

## PROJET DE CONSTRUCTION DE DAARA A DIAMNIADIO

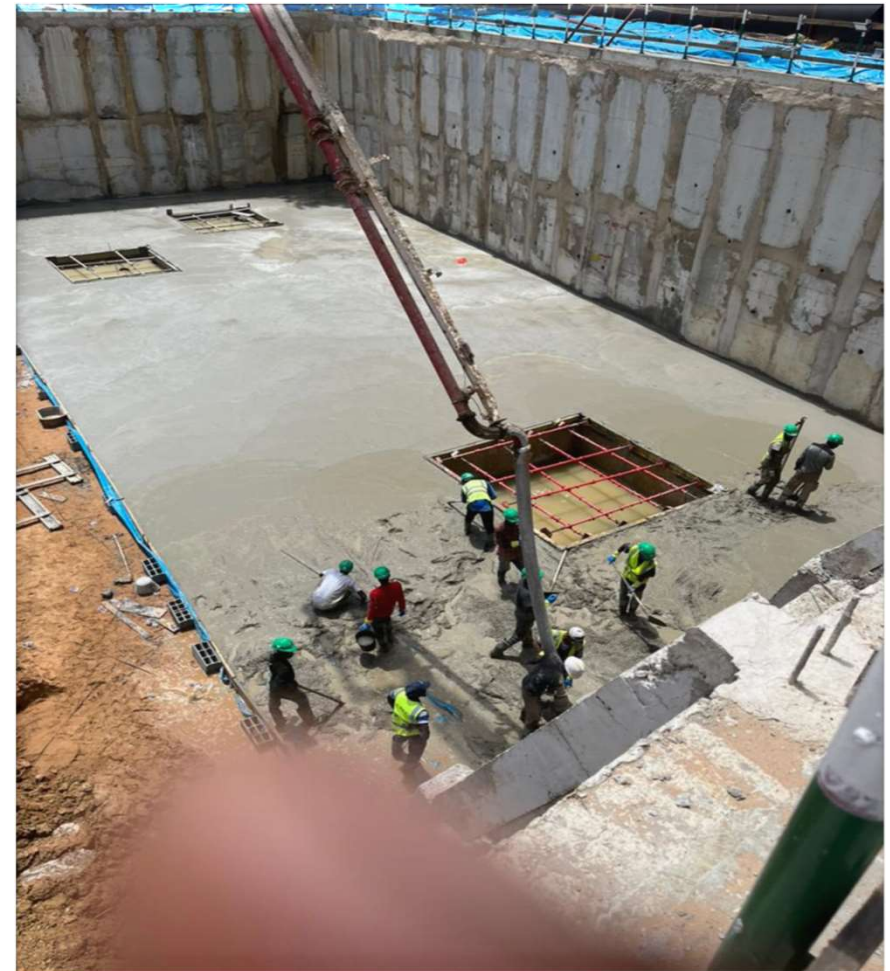
**Consistance des travaux** : Une centaines de pieux de diamètre 400 mm et 600 mm et de profondeur variable entre 9 et 13 m

Sénégal - 2022

## TRAVAUX DE SOUTÈNEMENT

**Consistance des travaux** : Parois de soutènement sur deux mitoyennetés pour des travaux futurs d'un immeuble avec sous-sol. Ces parois étaient constituées de 73 pieux de diamètre 800mm et de profondeur 15m couronnés par une poutre suivant les deux mitoyens. Entre les pieux, sont réalisés des voiles de soutènement de hauteur 7,70m et d'épaisseur 20cm.

Sénégal – KOSEN - 2022





# NOS REALISATIONS

**STADE ARENA TOUR DIAMNIADIO DE  
15.000 PLACES**

**Consistance des travaux** : Des centaines  
de pieux diamètre 800, longueur 12 m

**Délai d'exécution** : 30 jours en 2 shifts  
jour et nuit



# NOS REALISATIONS

## **UNIVERSITE AMADOU MOCTAR MBOW DE DIAMNIADIO**

**Consistance des travaux** : 15 bâtiments  
avec des centaines de pieux diamètre  
1000, longueur 20 m et 912 micropieux  
diamètre 300, longueur 15 m

**Délai d'exécution** : en fonction de la  
disponibilité des bâtiments

## STATION ELECTRIQUE KOLDA

**Consistance des travaux** : Terrassements d'une zone forestière, Bâtiments, Pistes routières, Clôture, Electricité

**Délai d'exécution** : 14 mois



## PROJET TOUR DE LA RTS

Consistance des travaux : Une centaine de pieux de fondation pour un immeuble R+8+Mezzanine. Ces pieux sont de diamètre 800 et 600 avec des profondeurs variables entre 8m et 18m



## STATION ELECTRIQUE TANAFF

Consistance des travaux : Terrassements,  
Bâtiments, Pistes routières, Clôture, Electricité

Délai d'exécution : 10 mois





## STATION ELECTRIQUE TANAFF

Consistance des travaux : Terrassements,  
Bâtiments, Pistes routières, Clôture, Electricité

Délai d'exécution : 10 mois





# NOS REALISATIONS

## **LIGNES ELECTRIQUES OMVG A LABE (Guinée Conakry) avec VINCI ENERGIE**

### **Consistance des travaux :**

Terrassements d'une zone forestière,  
Pylônes électriques, Pistes routières,

**Délai d'exécution :** 10 mois (en cours)



# NOS REALISATIONS

## PONT DE KEROUANE

### Consistance des travaux :

Terrassements, Pieux, Pistes d'accès,

Délai d'exécution : 1 mois (en cours)

Guinée Conakry - SINTRAM - 2019

## ISEP CITE DU SAVOIR DE DIAMNIADIO

**Consistance des travaux** : 1 bâtiment  
sur micropieux diamètre 300,  
longueur 15 m

**Délai d'exécution** : en fonction de la  
disponibilité des bâtiments



## PARC SOLAIRE SPHERE MINISTERIELLE DE DIAMNIADIO

Consistance des travaux : Une centaine  
de pieux et massifs de fondations

Délai d'exécution : 1 mois en discontinu




# NOUS CONTACTER



 : Scat Urbam Villa A21, Dakar

 : [efor@efor.sn](mailto:efor@efor.sn)

 : (+ 221) 33 827 93 90



**MERCI!**

**OSER CONSTRUIRE PARTOUT!**

**EFOR**  
OSER CONSTRUIRE PARTOUT